

# Мастер-класс

## Нетрадиционная техника рисования «Кофейная гризайль»



Федорова С.В., учитель ИЗО  
МБОУ Покровская СОШ «НОК»  
2024 г.

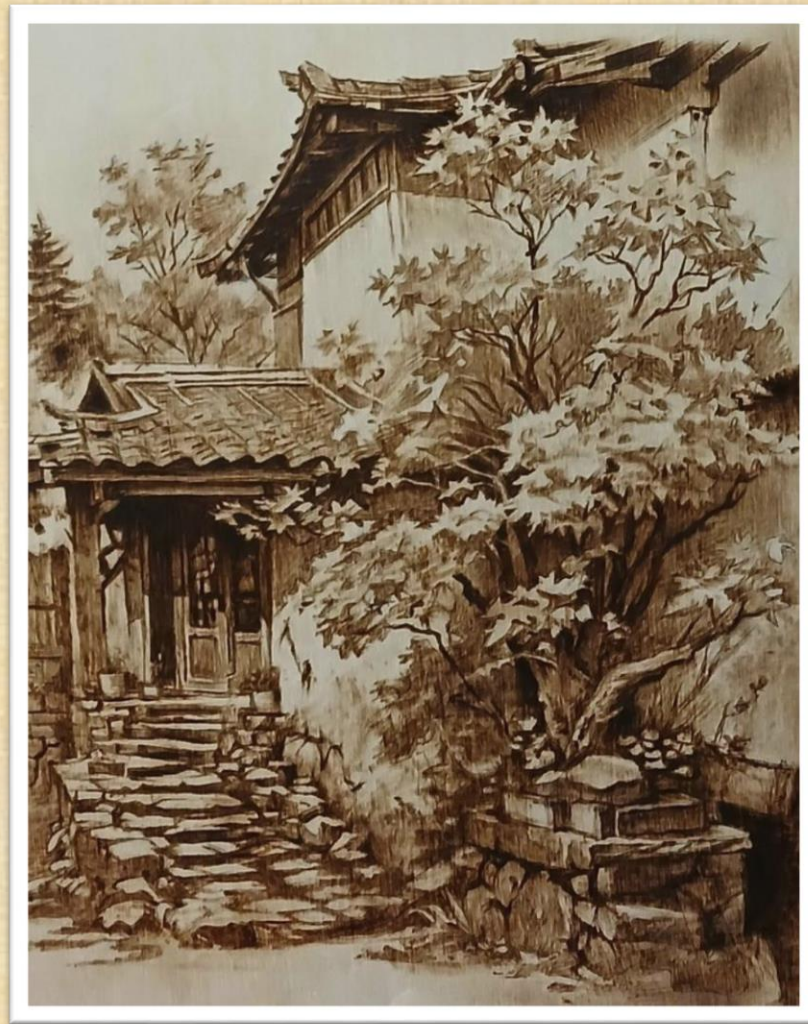
## **Цель мастер-класса:**

создание условий для полноценного проявления и развития педагогического мастерства участников мастер-класса на основе организации пространства по обмену опытом.

## **Задачи мастер - класса:**

- передача педагогом своего опыта путем прямого и комментированного показа последовательности действий, методов, приемов и форм педагогической деятельности;
- повышение уровня профессиональной компетентности педагогов;
- обогащение знаний и представлений педагогов о нетрадиционных техниках рисования;
- раскрытие творческого потенциала педагогов.





Рисование с помощью кофе - старинное искусство. В конце 90-х XX-столетия кофе-арт становится популярным и позволяет передавать разные зрительные образы.

**Кофейная живопись (Coffee-art)** – это оригинальная техника создания картин с помощью раствора кофе.

Кофейная палитра обладает множеством оттенков: от светло-бежевого до темно-коричневого.

Художники создают любые сюжеты с помощью кофейной краски.



## Кофейная живопись похожа на акварельную ГРИЗАЙЛЬ



Гризайль (фр. *Grisaille* от *gris* — серый) — вид однотонной (монохромной) живописи, выполняемой в разных оттенках одного цвета.

# МАТЕРИАЛЫ И ОБОРУДОВАНИЕ

1. Кофе растворимый;
2. Бумага акварельная. Плотность акварельной бумаги должна быть 270-300 г/м<sup>2</sup> (обычная бумага для рисования - не подойдёт).
2. Кисти беличьи ( №2, №4, №6);
3. Палитра пластиковая;
4. Карандаш, ластик;
5. Ёмкость для воды;
6. Клеёнка;
7. Салфетки бумажные



# Рецепт приготовления кофейной краски

## Ингредиенты:

- растворимый кофе;
  - вода;
  - посуда для смешивания;
- 
- 5 чайных ложек гранулированного кофе
  - 2-3 чайные ложки воды
  - тщательно перемешать



Дадим раствору настояться в закрытой баночке не менее 2 часов, а лучше оставить на ночь до полного растворения кофе.

# Упражнения





# Творческая работа

1 этап: выбор формата

2 этап: построение композиции

3 этап: живописный подмалевок  
(работу ведем поэтапно: от светлого к тёмному, от общего к частному)

4 этап: детальная проработка



